

Impacto Positivo

2014
REPORTE
ANUAL

INVIRTIENDO
EN VALOR
DURADERO

Perfil del grupo

“

En los mercados internacionales donde operamos, tenemos una propuesta de valor única—un enfoque centrado en el cliente, un nivel excepcional de servicio, un énfasis continuo en el comportamiento ético, y la sustentabilidad de nuestra estabilidad y solidez financiera para cumplir con todas las obligaciones a nuestros asegurados, ahora y en el futuro—que ha logrado satisfacer una necesidad verdaderamente real además de ser el motor que impulsa nuestra capacidad de exceder consistentemente los estándares de la industria.

Robert DiCianni,
Vicepresidente Senior – Internacional

”

Pan-American Life ofrece servicios financieros confiables desde el 1911. A través de los años, nos hemos enfocado en invertir en lo esencial para lograr un valor perdurable y un impacto positivo: en nuestros productos, servicios, tecnología y personal, además de establecer una red confiable de proveedores que nos permite ofrecerles a nuestros clientes un excelente nivel de servicio.

Pan-American Life Insurance Group es el proveedor preferencial de seguros de vida, accidentes y de salud y beneficios de empleados de primer nivel para compañías locales y multinacionales, al igual que para individuos que buscan seguridad financiera confiable.

Hoy en día, PALIG emplea cerca de 1,500 personas a través de 47 estados, el Distrito de Columbia (DC), Puerto Rico, las Islas Vírgenes de los EE.UU, América Latina y el Caribe. Las compañías que forman parte del grupo ofrecen seguros de vida, accidente y de salud individuales y colectivos en toda América Latina y el Caribe. El grupo tiene sucursales y empresas afiliadas en Costa Rica, Colombia, Ecuador, El Salvador, Guatemala, Honduras, México, Panamá, y 13 mercados del Caribe, entre ellos Barbados, las Islas Caimán, Curazao y Trinidad y Tobago.

Seguros Individuales de Vida y Salud

Seguros Colectivos de Vida y Salud

Seguros de Gastos Médicos Mayores

Seguros de Accidentes Personales Individuales y Colectivos

Mercadeo Masivo / Micro Seguros

José S. Suquet

Un mensaje del CEO

Cada año, el equipo directivo de Pan-American Life considera diversas oportunidades de inversión para los recursos de la compañía. Las opciones que consideramos cuidadosamente tienen el potencial de forjar el futuro de nuestra empresa y determinar nuestro éxito colectivo. Ya sea mediante el desarrollo de una nueva línea de productos, la implementación de mejoras a nuestra plataforma tecnológica con el fin de optimizar los servicios que ofrecemos, la entrada a un nuevo mercado, el empleo de profesionales altamente capacitados en la industria, o inversiones para entrenar a nuestros productores afiliados y personal actual, cada una de nuestras inversiones se evalúa de acuerdo a su capacidad de producir un valor duradero – tomando en consideración no sólo los ingresos que pueda generar a corto plazo o su impacto sobre las ganancias, sino también su potencial para colocar a Pan-American Life en una posición exitosa a largo plazo.



Todos tenemos la capacidad de lograr un impacto positivo sobre los resultados de la compañía: explorando nuevas oportunidades, evaluando su valor agregado y viabilidad, e implementándolas exitosamente. Los resultados de la última década y la transformación que ha experimentado Pan-American Life durante ese periodo, son evidencia positiva del éxito que pueden lograr nuestros esfuerzos, cuando son dirigidos y ejecutados estratégicamente.

En el 2014 fue que, por primera vez, los ingresos de PALIG alcanzaron \$703 millones – un aumento de 8 por ciento sobre los ingresos del 2013 – y las ganancias operacionales antes de impuestos aumentaron un 10 por ciento para alcanzar \$62 millones, mientras la ganancia neta llegó a \$54 millones al cierre del año

versus \$57 millones en el 2013, mostrando una reducción en las ganancias realizadas por cuenta de inversiones en comparación al año anterior como resultado de ganancias no-recurrentes en el 2013 por la venta del InterContinental Hotel.

Estos resultados reflejan un crecimiento orgánico de las operaciones actuales y reafirman la solidez de nuestra diversificada cartera de negocios principales. Las iniciativas que hemos implementado a través de los años, y nuestra continua inversión en las plataformas operativas y de servicio, además de la introducción

de nuevos productos, han alcanzado resultados sólidos a través de todas nuestras líneas comerciales, y este es sólo el principio. Me complace informarles que el monto de primas que generó cada una de nuestras áreas comerciales principales individualmente en el 2014 – Internacional Colectivo, Vida Global y Grupo Doméstico en los EE.UU. – es comparable al total que generó toda la empresa cuando me uní en el 2004, y que conforme

al aumento en nuestros ingresos, cerramos el 2014 con un aumento de 9 por ciento, tanto en el total de primas como en las ventas totales.

El impacto positivo de estas iniciativas se puede sentir a través de toda la organización. En Panamá, la operación más grande de PALIG fuera de los Estados Unidos, consolidamos nuestra posición de liderazgo, sobrepasando \$100 millones en primas y alcanzando una participación de 18.8 por ciento en el segmento de seguros personales, según reportó la Asociación Panameña de Aseguradores. En Costa Rica, donde comenzamos nuestros negocios hace sólo cuatro años, BNamericas señaló que Pan-American Life se ha convertido en la aseguradora privada más grande del país con un 5.5 por ciento de participación en el mercado, lo cual representa \$64 millones en primas estatutarias locales. Y en los Estados Unidos, nuestro negocio de Beneficios de Empleados, ha respondido ágilmente a las oportunidades que se presentan como resultado de la reforma de salud y los cambios en el mercado para alcanzar un firme crecimiento en las ventas y un rendimiento general sólido. Además, un 60 por ciento de nuestras primas nuevas de esta división, provienen del segmento del mercado hispano. Otros de los motores de crecimiento, incluyen el negocio de Pan-American Private Client – Seguro de Gastos Médicos Mayores Internacionales que logró \$25 millones en primas brutas, tan solo tres años después de su inceptión en el 2011, destacándose México con un aumento de 63 por ciento; además de los resultados positivos que han generado las áreas de Accidentes Personales, Mercadeo Masivo y Beneficios para Empleados Multinacionales.

Ya el terreno está preparado para continuar este crecimiento orgánico y para que sigamos capitalizando en oportunidades de expansión en nuevas áreas donde la distinción de la marca PALIG y las ventajas del mercado pueden derivar un valor superior. En América Latina y el Caribe, deseamos mantener nuestra posición de liderazgo y maximizar la rentabilidad en los mercados donde tenemos una presencia establecida, mientras nos esforzamos por aumentar nuestra penetración en otros mercados claves con estrategias y productos innovadores. En los Estados Unidos, vamos a continuar nuestro enfoque como competidor especializado

en el área de beneficios, valiéndonos de nuestra fortaleza en el mercado hispano y aprovechando los avances que se derivan de la reforma de salud. El eje de nuestra exitosa trayectoria de capitalización de oportunidades radica en una sólida plataforma de Manejo de Riesgo Empresarial. Aunque el aumento de los ingresos y las ventas son los motores que impulsan el desarrollo de PALIG, para preservar una empresa sustentable también necesitamos continuar estableciendo una infraestructura operacional sólida y entender la importancia del manejo de riesgos operacionales y estratégicos en áreas críticas para la misión de la empresa a través de toda la compañía. De esta manera, podremos entonces asegurar un futuro exitoso para Pan-American Life Insurance Group.

A través de toda nuestra organización, tenemos líderes que están preparados para ejecutar esta visión estratégica y lograr un impacto positivo en nuestros negocios a través de la innovación y excelencia operacional. Uno de estos líderes es mi estimado colega Carlos Mickan, que se unió a nuestro equipo en el 2005 como Oficial Principal Financiero, poco tiempo después que yo ocupara el puesto de Presidente y CEO de PALIG, y quien desde agosto del 2014 es miembro de la Junta Directiva de PALIG. Su profundo conocimiento del negocio, al igual que su diestro manejo de nuestras finanzas, ha sido vital para lograr transformar a PALIG en la empresa que es hoy.

En este mi 10º aniversario con la compañía, me siento en plena confianza de afirmar que gracias a líderes como Carlos y al excelente equipo directivo que hemos organizado, el impacto positivo de este momento va a generar mayores éxitos futuros para PALIG. Anticipo éxitos durante los próximos 10 años.

¡Celebremos el 2015!



José S. Suquet

Presidente de la Junta Directiva, Presidente y CEO



INFORME ANUAL 2014

RESUMEN DE LAS INICIATIVAS
CLAVE DE NEGOCIOS DEL 2014

PRODUCTOS Y SERVICIOS

Vida

- Introducción de Life Access (Vida Universal) en Costa Rica, Guatemala, y Trinidad y Tobago
- Introducción de la plataforma para Ciudadanos Extranjeros en los Estados Unidos que ofrece a los clientes internacionales con alto patrimonio la oportunidad de comprar un seguro de vida mientras se encuentran de visita en los EE.UU.



Accidente

Reclutamiento de un experto en la industria para utilizar los canales de distribución actuales de los productos de Accidente y Salud a través de todas las regiones y plataformas



Mercadeo Masivo

Lanzamiento del producto Credit Life en el Caribe



Salud

- La línea de negocios Multinacional ha tenido un gran auge gracias al éxito de las cuentas del Ministerio de Relaciones Exteriores, aunado a los beneficios y servicios que ofrecemos a los empleados de más de 177 corporaciones Multinacionales a través de las regiones
- Introducción de **MiniMed**, un producto de Beneficios de Empleados para Grupos Pequeños en Costa Rica para las compañías con menos de 50 empleados – que se ha convertido en nuestra segunda cartera de grupos pequeños más extensa en el mundo
- En proceso de expansión de nuestra línea de Salud Colectivo con la solicitud de licencia para las Islas Caimán
- Lanzamiento de **Pan-American Private Client** – Seguro de Gastos Médicos Mayores Internacionales en Curazao
- Ubicación de PALIG en un segmento nicho del mercado y reconocimiento por su liderazgo e innovación en el área de beneficios alternativos para empleados en los EE.UU. con la introducción de **PanaBridge Advantage y Minimum Value** – productos nuevos, económicos y conformes a las leyes de impuestos

TECNOLOGÍA

- Continua inversión y optimización de la plataforma administrativa para Gastos Médicos Internacionales Mayores y finalización del diseño del portal para agentes
- Establecimiento de un plan estratégico para rediseñar y lanzar los portales para todas las líneas de negocio – con el propósito de facilitar el manejo empresarial en línea y a través de móviles
- Salud Colectivo continuó efectuando inversiones para apoyar las operaciones y fortalecer el servicio al cliente (asegurados y redes de proveedores) por medio de la consolidación y mejoras a las comunicaciones en todas las jurisdicciones
- Optimización de los sistemas de contabilidad en varios mercados
- Mejoras a nuestra infraestructura tecnológica para fortalecer los procedimientos de Continuidad Empresarial incluyendo la capacidad, el equipo de recuperación y la protección de seguridad



Tan solo dos años después de la adquisición de MetLife en Panamá, alcanzamos \$100 millones en primas según la Asociación Panameña de Aseguradoras. El trabajo en equipo, nuestro compromiso con el crecimiento, el uso de criterios estratégicos, nuestro liderazgo participativo, nuestra cultura de servicio, y el enfoque en una búsqueda constante de nuevas oportunidades comerciales han sido esenciales para lograr nuestra posición #1 como líder en la línea comercial personal.

José Antonio “Tony” Eleta,
Gerente General - Panamá



MANEJO DE RIESGO EMPRESARIAL



Presentación de **“Sesiones Especiales”** sobre costos, adjudicación de reclamaciones, operaciones y continuidad empresarial



Desarrollo de una infraestructura para Manejo de Capital



Logramos calificar dentro del 10 por ciento de la industria en rentabilidad contable sin aceptación sobre el riesgo promedio



Continuamos con un rendimiento favorable comparado con el promedio de los índices de siniestralidad del mercado, como resultado de las pre-autorizaciones, procesos de adjudicación de reclamaciones y ejecución del plan de prevención de fraude



Enfoque en la implementación exitosa del programa de Cumplimiento Corporativo de la Ley de Cumplimiento Tributario de Cuentas Extranjeras (FATCA por sus siglas en inglés)

RED MÉDICA

1er

Primer año de la publicación del boletín noticioso **Dr. PALIG NEWS** – que se creó para proveerles a los asegurados un contenido útil y promover a PALIGMED – una red completa de proveedores y servicios médicos

Alta calidad



Bajo costo

Lanzamiento en varios mercados de **La Red Selecta**, una red cerrada de proveedores médicos, para ofrecer una solución de beneficios de **alta calidad** a un **precio módico**



Establecimiento de un call center regional en Panamá para el procesamiento de pre-autorizaciones que funcione además como un centro operativo para Pan-American Private Client - Seguro de Gastos Médicos Mayores Internacionales y los negocios de Salud Colectivo en América Latina

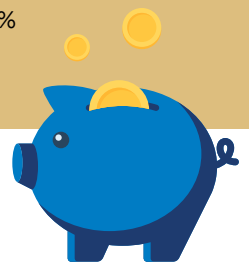
INVERSIONES

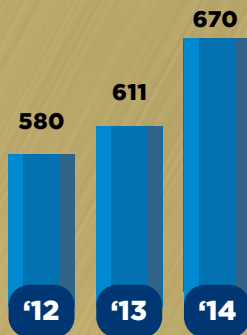
6.34%

El rendimiento estatutario de **6.34%** devengado por los bonos de la cartera de PALIC en el 2013 fue superior al promedio de 4.99% de la Industria de Seguros de Vida según afirmó A.M. Best

\$168.6

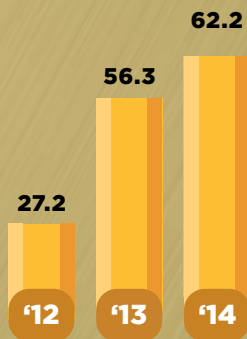
La cartera de bonos de PALIG mostró una relación de valor de mercado a valor contable de 107.8% y ganancias netas no realizadas de **\$168.6 millones**- lo cual representa 93.2% del total de activos invertibles





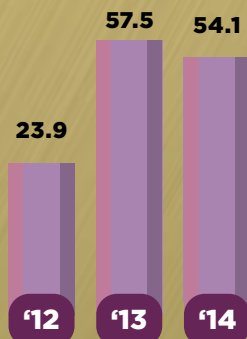
El aumento de 10% en el 2014 representa un rendimiento sólido continuo.

TOTAL DE PATRIMONIO
(GAAP en millones de \$)



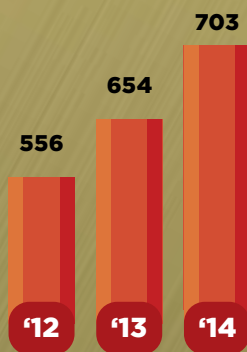
Los ingresos operacionales antes de impuestos del 2014 aumentaron un 10% debido a un sólido crecimiento subyacente y beneficios de integración.

INGRESOS DE OPERACIONES ANTES DE IMPUESTOS
(GAAP en millones de \$)



Los ingresos netos disminuyeron un 6% a causa de la reducción de ganancias de inversiones realizadas con respecto al año anterior como resultado de una ganancia única en el 2013 que generó la venta del InterContinental Hotel.

INGRESOS NETOS
(GAAP en millones de \$)



El aumento de 8% en el 2014 representa un crecimiento continuo en América Latina y el Caribe.

INGRESOS
(GAAP en millones de \$)

Solidez financiera del balance general apoya la calificación

“

Nuestro enfoque en el desarrollo de productos de seguro de vida competitivos ha llevado a un exitoso crecimiento en las primas, a la vez que hemos introducido un valioso producto en el mercado. Life Access se ha convertido en el principal nuevo producto de Vida Universal en muchos de nuestros mercados.

Bruce Parker,
Vicepresidente Senior –
Seguro de Vida Global

”

A Calificaciones



En octubre del 2014, como resultado de un continuo rendimiento sólido, Pan-American Life mantuvo la clasificación de A (Excelente) que le otorgó A.M. BEST, con un pronóstico Estable.

“Esta clasificación también refleja los beneficios que se han derivado de la larga tradición y reputación de la marca PALIG en América Latina y el mercado hispano en los Estados Unidos, además de la mejora del balance y el estado de los ingresos. Esta clasificación demuestra también la solidez de la capitalización consolidada ajustada al riesgo de Pan-American Life, el desempeño de la cartera de inversiones de ingresos fijos, y un rendimiento operativo neto positivo”.

En septiembre del 2014, FITCH RATINGS reafirmó la calificación de “A” de Solidez Financiera (IFS, por sus siglas en inglés) de Pan-American Life y su Pronóstico Estable enfatizando “la extremadamente sólida capitalización, el comparativamente bajo riesgo del perfil de obligaciones, y la mejora en el rendimiento operativo” de Pan-American Life.

La solidez del balance general de Pan-American continúa siendo uno de los ejes impulsores de esta calificación con un apalancamiento operativo 4.2 veces (x) sobre el promedio de la industria... La capitalización de la compañía continúa siendo extremadamente sólida... El apalancamiento financiero consolidado de PALIG es modesta... y el índice total de Compromisos y Financiamiento (TFC, por sus siglas en inglés)... es uno de los más bajo en el universo de seguros de vida que evalúa Fitch”.



Marcando la diferencia

“

Una reputación sólida es fundamental. Tiene un efecto de halo a través de toda la organización, tanto en sus productos y servicios como en sus líderes. Cada empleado y socio leal constituye un componente esencial del patrimonio y solidez de nuestra empresa, de nuestra reputación y finalmente del impacto a largo plazo que causa en cada vida que aseguramos.

Marta Reeves,
Vicepresidente —
Marketing Corporativo

”

**UN IMPACTO POSITIVO
EN LAS COMUNIDADES
A LAS CUALES SERVIMOS**

Año tras año, nuestros empleados y agentes ponen en manifiesto la cultura de generosidad de Pan-American Life, al mostrar una genuina preocupación por las comunidades a las cuales servimos.

Nuestras contribuciones forman parte integral del compromiso que hemos establecido y el 2014 no fue la excepción. A través de nuestros donativos, patrocinios y colaboraciones con la comunidad expresamos nuestra dedicación por cambiar vidas y lograr un impacto positivo en la comunidad a través de programas para el desarrollo, las artes, la educación y la seguridad pública.

Nueva Orleans

En el 2014, Pan-American Life continuó apoyando a United Way of Southeast Louisiana a través de donativos corporativos y contribuciones individuales de nuestros empleados. En total, Pan-American Life donó alrededor de \$200,000 en el 2014, al contar con la participación de más de la mitad de los empleados del área doméstica a través del capítulo local de United Way, para apoyar servicios enfocados principalmente en educación, ingresos y salud.

América Latina

Durante muchos años, Pan-American Life Insurance de Panamá y sus empleados han apoyado la Campaña de la Lucha Contra el Cáncer del Instituto Oncológico Nacional.

Este año, además de la contribución económica que se designó para darle aliento y alivio a miles de pacientes con esta enfermedad, Pan-American Life Insurance de Panamá también patrocinó la decoración del hospital como parte de la campaña. Asimismo, el equipo les sirvió un desayuno a los pacientes y compartió con ellos un inspirador mensaje de ánimo.

El Caribe

Más de 50 agentes de Pan-American Life, al igual que empleados y ejecutivos de muchos de sus territorios, participaron en un Proyecto Activo de Servicio Comunitario de PALIG durante el President's Club 2014 en Curazao. Los voluntarios pasaron el día pintando las paredes del St. Joris College, una escuela primaria en Willemstad. Además, los voluntarios de PALIG disfrutaron de las actividades con los niños, quienes pudieron pintar y colorear con los nuevos materiales escolares que les proporcionó la compañía. Los voluntarios habrán terminado con la ropa manchada de pintura, pero completaron la obra con un gran sentido de satisfacción y una enorme sonrisa.

Donativos

Pan-American Life y sus empleados contribuyeron a diversos programas filantrópicos regionales y locales, incluyendo:

- Amcham – Guatemala
- Asociación Evangélica de Panamá
- Asociación Panameña de los Caballeros de la Soberana Orden Militar y Hospitalaria de San Juan de Jerusalén de Rodas y de Malta - Panamá
- Audubon Nature Institute
- Ayúdame a Vivir – Guatemala
- Bureau of Governmental Research
- Cancer Association of Greater New Orleans
- Cancer Society – Barbados
- Casa Argentina
- Club Charter 100 – Honduras
- Club de Leones – Guatemala
- Comunidad Religiosa “Siervas de María Ministras de los Enfermos” - Ecuador
- Court Watch NOLA
- Crimestoppers
- Cruz Roja - Mexico
- Escuela Comunitaria “Aglomerados Cotopaxi” - Ecuador
- Fares – Guatemala
- Feed My Starving Children - Miami
- Fundación Ayuvi – Guatemala
- Fundación Grandes Pasos - Panamá
- Fundación Margarita Tejada - Guatemala
- Fundación Nutricional Teresa De Jesús – Panamá
- Fundación Valórate – Panamá
- Fundación Voces del Autismo - Guatemala
- Greater New Orleans Foundation
- Greater New Orleans, Inc.
- HeartGift
- Hispanic Chamber of Commerce of Louisiana
- Hogar de Niños – Guatemala
- Hogar de Refugio del Veterano - Puerto Rico
- Hospital de Niños – Panamá
- International School of Louisiana
- Instituto Oncológico Nacional - Panamá
- Junior Achievement
- Louisiana Appleseed
- Louisiana Philharmonic Orchestra
- Loyola University New Orleans
- Mercedes-Benz Corporate Run 2014 – Miami
- New Orleans Ballet Association
- New Orleans Council for Community and Justice
- New Orleans Hispanic Heritage Foundation
- New Orleans Museum of Art
- Nutre Hogar – Panamá
- Ochsner Cancer Institute
- Orquesta Juvenil – Guatemala
- Parroquia la Inmaculada – Panamá
- Patronato de Nutrición – Panamá
- Prepace – Honduras
- St. Joris College – Curazao
- Sumarse – Panamá
- Susan G. Komen Race for the Cure – Miami
- The Encore Shop
- The Good Shepherd School
- The San Antonio Green Market - Trinidad
- The National World War II Museum
- The ProBono Project
- The YMCA of Greater New Orleans
- Toys-For-Tots – Miami
- Tulane University
- United Way of Southeast Louisiana
- United Way – Honduras

Iniciativas Clave y Visión 2015

El 2014 marcó otro año de excelencia para Pan-American Life, donde se destacaron una serie de inversiones estratégicas en nuestros negocios que resultaron en otro año positivo para la compañía. Algunos de los factores principales que contribuyeron a este éxito incluyen la continua inversión en nuestros empleados, con la integración de nuevos líderes; innovaciones y mejoras tecnológicas, incluyendo la actualización de plataformas para ofrecerles un mejor nivel de servicio a nuestros clientes, corredores y empleados; y la introducción de productos a través de nuestras unidades de negocio.

Las iniciativas clave que identificó el equipo directivo de Pan-American Life para el 2015, reflejan el compromiso de la compañía para efectuar inversiones duraderas y continuar su trayectoria exitosa.

Las mismas incluyen:

- Expandir las Iniciativas de Aumento de Ingresos/Ventas en México
 - Ampliación de la capacidad de ingresos y distribución para Gastos Médicos Mayores Internacionales
 - Expandir las ofertas de Mercadeo Masivo y Accidentes Personales
 - Desarrollar un plan de negocio para obtener una licencia de seguros de vida
- Desarrollar el Modelo de Distribución de Agencia en Colombia
- Lanzar una iniciativa integral a través de la compañía para las líneas de Accidente Personal individual y colectivo
- Capitalizar en nuestra exitosa entrada al mercado de Beneficios en los EE.UU y continuar su desarrollo a mayor escala
- Implementar el plan de crecimiento y desarrollo en el Caribe
- Introducir nuevos productos de vida y accidente personal en América Latina y el Caribe
- Aprovechar la solidez de nuestros procesos de reaseguro, administración, y plataforma de servicio/ventas regionales para continuar nuestro firme crecimiento en el sector multinacional. Convertirnos en el proveedor preferencial de Beneficios de Empleados para las compañías multinacionales
- Mejorar la plataforma de prestación de servicios de Colectivo Internacional y Vida Individual
- Continuar invirtiendo en las facilidades e infraestructura de tecnología informática; seguridad de la información, portales de servicio, plataformas operativas y de comunicación
- Expandir el programa de liderazgo y de gestión de desempeño para apoyar a la siguiente generación de líderes
- Continuar nuestro enfoque en los procesos de Manejo de Riesgo Empresarial (ERM, por sus siglas en inglés) a través de todas nuestras líneas comerciales

Senior Management Committee - COMITÉ EJECUTIVO

Mr. José S. Suquet

Chairman of the Board,
President and CEO
Presidente de la Junta Directiva,
Presidente y CEO

Mr. Carlos F. Mickan

Executive Vice President and Chief
Financial Officer
Vicepresidente Ejecutivo y Director
de Finanzas

Mr. Michael Carricarte

Senior Vice President - International
Major Medical Insurance
Vicepresidente Senior - Seguro
Internacional de Gastos Médicos
Mayores

Mr. Robert DiCianni

Senior Vice President - International
Vicepresidente Senior - Internacional

Mr. John Foley

Senior Vice President - Domestic
Markets
Vicepresidente Senior - Mercados
Domésticos

Mr. Patrick C. Fraizer

Senior Vice President - Human
Resources, General Counsel and
Corporate Secretary
Vicepresidente Senior - Recursos
Humanos, Asesor Jurídico General
y Secretario Corporativo

Mr. Bruce Parker

Senior Vice President - Global Life
Insurance
Vicepresidente Senior - Seguros de
Vida Global

Mr. Scott Reitan

Senior Vice President - Administration
and Information Technology
Vicepresidente Senior - Administración
y Tecnología de Información

Mr. Rodolfo J. (Rudy) Revuelta

Senior Vice President and Chief
Investment Officer
Vicepresidente Senior y Director
Principal de Inversiones

Mr. Selig Ehrlich, FSA, MAAA

Chief Actuary and Risk Officer
Actuario Principal y Oficial Principal
de Riesgos

Mr. Carlos Aldana

Vice President - Corporate
Development
Vicepresidente - Desarrollo Corporativo

Mr. David Demmon

Vice President - Controller
Vicepresidente - Contralor

Mr. Paul Engeriser

Vice President - Corporate Actuary
Vicepresidente - Actuario Corporativo

Mr. Alywin Fruge

Vice President - Internal Audit
Vicepresidente - Auditoría Interna

Mr. Rick Mabry

Vice President - Tax
Vicepresidente - Impuestos

Mr. Carlo Mulvenna

Vice President - Domestic Operations
and Head of Product Development
Vicepresidente - Operaciones Domésticas
y Director de Desarrollo de Productos

Mr. Álvaro Muñoz

Chief Financial Officer - Latin America
Oficial Principal Financiero - América Latina

Mr. Frank Recio

Vice President - International Business
Technology
Vicepresidente - Tecnología Empresarial
Internacional

Ms. Marta C. Reeves

Vice President - Corporate Marketing
Vicepresidente - Mercadeo Corporativo

Mr. Bryan Scofield

Vice President - Human Resources
Vicepresidente - Recursos Humanos

Mr. Rafael Shabetai

Vice President - Chief Underwriter
Vicepresidente - Suscriptor Principal

Mr. Robb Suchecki

Vice President - Group Health International
Vicepresidente - Seguros Corporativos
Mercados Internacionales



International Leadership

LIDERAZGO INTERNACIONAL

“ By striving to create positive impact through all of our activities as an organization, whether they are sales driven, service oriented or community centric, we are building a company whose legacy is one of investing in lasting values and delivering on its promise of trusted financial security and peace of mind.

José S. Suquet,
Chairman of the Board,
President and CEO



Ms. María del Rosario Álvarez

Country Manager – Honduras
Gerente General – Honduras

Mr. Carlos Chiriboga

Country Manager – Ecuador
Gerente General – Ecuador

Mr. José Antonio Eleta

Country Manager – Panama
Gerente General – Panamá

Mr. Ernesto Henríquez

Country Manager – El Salvador
Gerente General – El Salvador

Mr. Salvador Leiva

Country Manager – Guatemala
Gerente General – Guatemala

Mr. Juan Pablo Luque

Country Manager – Colombia
Gerente General – Colombia

Mr. Alfredo Ramírez

Country Manager – Costa Rica
Gerente General – Costa Rica

Mr. William R. Schultz, Jr.

CEO and Managing Director – Caribbean
CEO y Director General – Caribe

Mr. Miguel Sierra

Country Manager – Mexico
Gerente General – México

Mr. Jose Luis Vargas

Country Manager – Puerto Rico
Gerente General – Puerto Rico



Board of Directors

JUNTA DIRECTIVA

Mr. Jerry Carlisle

Financial Consultant/Consultor Financiero
Adjunct Professor/ Profesor Adjunto
Tulane University
Former Vice President, Controller
& Chief Accounting Officer/
Ex-Vicepresidente, Controlador
y Director de Contabilidad
Louisiana Land and Exploration Company
Former Audit Manager/
Ex-Gerente de Auditoria
Peat Marwick Mitchell & Co. (now KPMG)
NEW ORLEANS, LOUISIANA

Mr. Carlos Mickan

Executive Vice President
and Chief Financial Officer/
Vicepresidente Ejecutivo
y Oficial Principal Financiero
Pan-American Life Insurance Group
NEW ORLEANS, LOUISIANA

Mr. Kenneth C. Mlekush

Former Vice Chairman/
Ex-Vicepresidente de la Junta Directiva
Jefferson Pilot Corporation
and President/ Presidente -Life
Companies Jefferson Pilot Financial
GREENSBORO, NORTH CAROLINA

Mr. Wendell Mottley

Chairman/ Presidente de la Junta Directiva
Trinidad and Tobago Unit Trust
Corporation
Former Minister of Finance Trinidad/
Ex-Ministro Financiero de Trinidad
Former Managing Director/
Ex-Director Ejecutivo Credit Suisse
PORT OF SPAIN, TRINIDAD

Mr. Carlos Palomares

President / Presidente
SMC Resources
Former COO of Capital One FSB/
Ex-COO de Capital One FSB
Former COO Citibank Latin America/
Ex-COO de Citibank América Latina
Consumer Bank
MIAMI, FLORIDA

Dr. Patrick J. Quinlan

Chief Executive Officer/ CEO
Ochsner Clinic Foundation &
International Services
Executive Director/ Director Ejecutivo
Center for Community Wellness and
Health Policy
Former Chief Executive Officer/Ex-CEO
Ochsner Health System
NEW ORLEANS, LOUISIANA

Mr. Coleman D. Ross

Retired Partner/ Socio Retirado
Pricewaterhouse Coopers LLP
CHAPEL HILL, NORTH CAROLINA

Mr. José S. Suquet

Chairman of the Board, President &
CEO/ Presidente de la Junta Directiva,
Presidente y CEO
Pan-American Life Insurance Group
NEW ORLEANS, LOUISIANA

Dr. José Antonio Villamil

Principal Advisor/ Asesor Principal
The Washington Economics Group Inc.
CORAL GABLES, FLORIDA

Financials

SUMMARY OF OPERATIONS | RESUMEN DE OPERACIONES

REVENUES / INGRESOS

Premiums / Primas

Policy and contract fees / Cargos de póliza y contratos

Net investment income / Ingreso neto de inversiones.

Other revenues / Otros ingresos

TOTAL REVENUES / TOTAL DE INGRESOS

BENEFITS AND EXPENSES / BENEFICIOS Y GASTOS

Policyholder benefits and interest credited / Beneficios de tenedores de pólizas e interés acreditado

Underwriting, acquisition, insurance and other expenses / Gastos de suscripción, adquisición de seguro y otros gastos

Amortization of deferred policy acquisition costs / Amortización de gastos diferidos de adquisición de póliza

TOTAL BENEFITS AND EXPENSES / TOTAL DE BENEFICIOS Y GASTOS

Income from operations before taxes and noncontrolling interest /

Ingreso de operaciones antes de impuestos e intereses no controlantes

(Loss) income from discontinued operations net of tax / Ingresos de operaciones descontinuadas netas de impuestos

Net realized investment gains (losses) / Ganancias (pérdidas) netas de inversiones realizadas

Income tax expense / Gasto de impuestos sobre la renta

Income after taxes and before noncontrolling interest / Ingreso después de impuestos y antes de intereses no controlantes

Noncontrolling interest in income / Ingreso de intereses no controlantes

NET INCOME / INGRESO NETO

2014	2013	2012
\$ 445,300	\$ 411,326	\$ 346,254
107,163	100,486	89,070
138,231	133,365	116,194
12,330	8,286	4,777
703,024	653,463	556,295
390,358	370,405	334,460
233,057	212,057	181,754
17,428	14,652	12,866
640,843	597,114	529,080
62,181	56,349	27,215
(3,175)	24,282	3,073
7,661	(226)	5,069
13,305	12,277	11,360
53,362	68,128	23,997
(700)	10,635	79
\$ 54,062	\$ 57,493	\$ 23,918

Pan-American Life Mutual Holding Company

As of December 31,
2014, 2013 and 2012

Desde el 31 de diciembre
de 2014, 2013 y 2012

Financials

BALANCE SHEET | BALANCE GENERAL

ASSETS / ACTIVOS

Cash and invested assets / Dinero en efectivo y activos invertidos

Deferred policy acquisition costs / Gastos diferidos de adquisición de pólizas

Other assets / Otros activos

TOTAL ASSETS / TOTAL DE ACTIVOS

LIABILITIES AND EQUITY / PASIVOS Y PATRIMONIO

Future policy benefits and claims / Beneficios futuros de pólizas y reclamaciones

Policyholder account balances and funds / Estado de cuenta de tenedores de pólizas y fondos

Other liabilities / Otros pasivos

TOTAL LIABILITIES / TOTAL DE PASIVOS

EQUITY / PATRIMONIO

Non controlling interests in subsidiaries / Intereses no controlantes en subsidiarias

Retained earnings / Utilidades no distribuidas

Accumulated other comprehensive income / Otros beneficios totales acumulados

TOTAL EQUITY / TOTAL DE PATRIMONIO

TOTAL LIABILITIES AND EQUITY / TOTAL DE PASIVOS Y PATRIMONIO

2014

2013

2012

\$ 2,849,302	\$ 2,679,607	\$ 2,666,875
142,261	137,159	93,096
269,874	272,068	278,120

\$ 3,261,437 \$ 3,088,834 \$ 3,038,091

845,356	831,946	838,894
1,522,076	1,421,767	1,359,861
233,979	224,324	259,308
2,591,411	2,478,037	2,458,063

1,244	1,842	14,430
636,691	582,660	526,010
32,091	26,295	39,588
670,026	610,797	580,028

\$ 3,261,437 \$ 3,088,834 \$ 3,038,091

Pan-American Life Mutual Holding Company

As of December 31
2014, 2013 and 2012

Desde el 31 de diciembre
de 2014, 2013 y 2012

Antigua/Barbuda
Aruba
Barbados
Bonaire
Cayman Islands
Colombia
Costa Rica
Curaçao
Dominica
Ecuador
El Salvador
Grenada
Guatemala
Honduras
Mexico
Panamá
Puerto Rico
St. Lucia
St. Kitts/Nevis
St. Maarten
St. Vincent
Trinidad & Tobago
United States



PALIG.COM